



**КОМИТЕТ ИМУЩЕСТВЕННЫХ ОТНОШЕНИЙ  
АДМИНИСТРАЦИИ ПЕРМСКОГО МУНИЦИПАЛЬНОГО РАЙОНА**

**РЕШЕНИЕ**

о размещении объектов № 734

Пермский край  
Пермский район

20.08.2021

Комитет имущественных отношений администрации Пермского муниципального района разрешает Открытому акционерному обществу «Межрегиональная распределительная сетевая компания Урала» (ИНН 6671163413, ОГРН 1056604000970, почтовый адрес: 620026, г. Екатеринбург, ул. Мамина Сибиряка, д. 140)

размещение объекта «Строительство ВЛ 0,4 кВ с установкой ПУ для электроснабжения СНТ "Сад № 30" (4500063425)»

на землях государственная собственность на которые не разграничена

на срок бессрочно

Местоположение: Пермский край, Пермский р-н, Сылвенское с/п, снт сад № 30.

Приложение: схема предполагаемых к использованию земель или части земельного участка.

Председатель комитета  
имущественных отношений  
администрации Пермского  
муниципального района



(подпись, печать)

Г.В. Мюресов

## Схема предполагаемых к использованию земель или части земельного участка

Объект: Строительство ВЛ 0,4 кВ с установкой ПУ для электроснабжения СНТ "Сад №30" (4500063425)

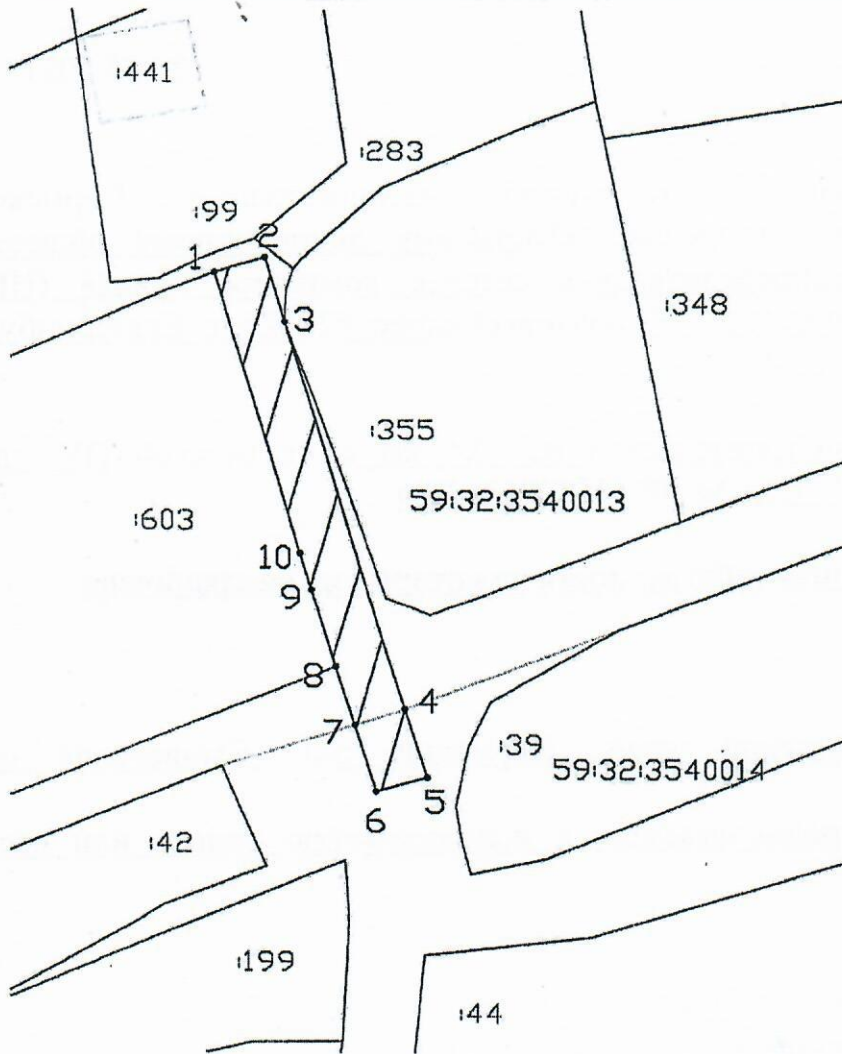
Местоположение: Пермский край, Пермский район, Сылвенское с/п, снт сад № 30

Площадь земель или части земельного участка, кв,м,: 178

Категория земель: Земли сельскохозяйственного назначения

Вид разрешенного использования земельного участка:



Цель использования: под объекты инженерного оборудования электроснабжения (Строительство ВЛ 0,4 кВ с установкой ПУ для электроснабжения СНТ "Сад №30" (4500063425))



Координаты характерных точек МСК-59		
№	X	Y
1	524854,17	2255687,47
2	524855,42	2255691,31
3	524850,13	2255692,77
4	524818,24	2255701,84
5	524812,65	2255703,50
6	524811,51	2255699,66
7	524816,92	2255698,06
8	524821,74	2255696,63
9	524828,12	2255694,80
10	524831,13	2255693,92
1	524854,17	2255687,47

Масштаб 1:1000

### Условные обозначения:

-  предполагаемые к использованию земли
-  граница земельного участка, сведения о котором внесены в ГКН
- 1 характерные точки границы испрашиваемого земельного участка

### Описание границ смежных землепользователей:

- 1-8 - неразграниченный земельный участок;
- 8-1 - зем.уч. с КН 59:32:3540013:603



Е. В. Кузнецова